

## Newsletter 06/19 aus der Welt der Nährstoffe mit innovativen Produktideen



# Wenn Träume wahr werden

## DAS NEUE SCHLAFSPRAY

Im Durchschnitt verschläft der Deutsche 24 Jahre seines Lebens. Allerdings werden einige an dieser Statistik zweifeln – zu Recht. Tatsächlich nehmen Schlafstörungen in der Bevölkerung immer mehr zu. Gerade in der warmen Sommerzeit wird es für viele schwieriger einzuschlafen. Darum haben wir uns ein Produkt der ganz ausgeschlafenen Variante ausgedacht. Ein Schlafspray, welches Sie Ihren Träumen näherbringt. Acht sanfte Sprühstöße, etwa eine halbe Stunde vor dem Schlafen gehen, beruhigen die Nerven und lassen uns effektiver zu Ruhe kommen, besser Einschlafen und tief schlummern. Der **Erholungsaspekt** steht dabei im Vordergrund.

Das Produkt basiert auf einer Zusammenstellung sorgfältig ausgewählter Inhaltsstoffe:



**LAVENDELBLÜTENEXTRAKT** Der aromatische Lavendelblütenextrakt wirkt beruhigend und entspannend auf das Zentralnervensystem. Daher kann mit Lavendel auch nervösen Unruhen und Schlafstörungen entgegengewirkt werden.

**PASSIONSBLUMENBLÜTENEXTRAKT** Die tropisch beheimatete Passionsblume wirkt spannungs- und angstlösend, mild beruhigend, schlaffördernd, leicht krampflösend und blutdrucksenkend. Eine Darreichung mit diesem Extrakt wirkt sich daher positiv auf den Schlaf aus.



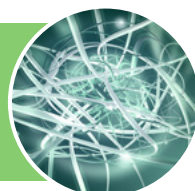
**ASHWAGANDHA** Dieses ayurvedische Kraut ist auch als Schlafbeere oder Winterkirsche bekannt. Die krautige bis buschige Pflanze aus der Familie der Nachtschattengewächse zählt aufgrund ihrer stressreduzierenden und ausgleichenden Eigenschaften zu den sogenannten Adaptogenen.

**MELATONIN** Dieses Hormon ist als Schlafhormon bekannt. Der Melatonin Haushalt des Körpers hat unmittelbare Auswirkungen auf den Schlaf-Wach-Rhythmus des Menschen. Ein Ungleichgewicht führt zwangsläufig zu Schlafstörungen. Wird Melatonin zugeführt signalisiert es dem Körper die Energiegewinnung herunterzufahren, das Immunsystem zu steigern und Hirnleistungen zu verbessern – der Schlaf wird als regenerativer Prozess eingeleitet.



**TRYPTOPHAN** Die Aminosäure Tryptophan ist eine für den menschlichen Körper essentielle Aminosäure, welche eine Vielzahl an wichtigen Funktionen im Körper übernimmt. So ist sie beispielsweise Ausgangsstoff für das Glückshormon Serotonin, welches wiederum an der Bildung vom Schlafhormon Melatonin beteiligt ist. Durch diese Beteiligung von Tryptophan können daher stimmungsaufhellende Wirkungen und positive Effekte auf den Schlaf-Wach-Rhythmus festgestellt werden.

**VITAMIN B1 UND B6** Die Kombination der beiden B-Vitamine wirkt sich positiv auf die Nervenbahnen aus. Dies bewirkt einen verbesserten Verlauf des Schlafzustandes und steigert zeitgleich dessen Qualität. Die Kombination mit Xylitol und der Verzicht auf Zuckerzusatz sorgt zudem für eine zahnfreundliche Anwendung, auch nach dem Zähneputzen.



# Wussten Sie schon?

Dass Eierlikör nach der bisherigen Spirituosenverordnung keine Milchbestandteile enthalten darf? **Eierlikör oder Advokat** ist ein Likör, der aus Ethylalkohol hergestellt wird und als Bestandteile Eigelb, Eiweiß sowie Zucker und/oder Honig enthält.

Der Europäische Gerichtshof hat am 25.10.2018 entschieden, dass es nach der geltenden EU-rechtlichen Begriffsbestimmung für „Eierlikör“ verboten ist, einem Eierlikör Milch zuzusetzen.

Doch am 25. Mai 2021 tritt die neue Spirituosenverordnung in Kraft und die bisherige wird aufgehoben. Damit werden die Begriffsbestimmungen, Bezeichnungen, Aufmachung und Kennzeichnung von Spirituosen mit der EU-Verordnung 2019/787 neu geregelt. Somit kann ein Eierlikör in den kommenden Jahren noch vielseitiger werden. Mit einem Mindest-Alkoholgehalt von 14% vol. darf der Eierlikör neben geschmackgebende Lebensmittel, Aromastoffen und Aromaextrakten nun auch Milcherzeugnisse enthalten. Dann mal Prost!



# Smoothies

## EINE WOHLTAT FÜR DIE GESUNDHEIT

Smoothies sind erfrischend, sättigend, lecker und stecken voller gesunder Inhaltsstoffe. Durch sie erhält man eine natürliche Energie und Lebenskraft. Sie sind eine tolle Mahlzeit, um gut in den Tag zu starten oder das Mittagstief zu überwinden.

Der **rote Smoothie**, welcher nachfolgend vorgestellt wird, mit vielen wertvollen Substanzen gilt als Power-Smoothie und eignet sich hierfür besonders. Wir bieten Ihnen dieses Powerpaket als Pulvermischung zum fixen Zubereiten an.

Die enthaltenen Superfoods **Acaibeeren, Gojibeeren, Aroniabeeren und Acerola** sind reich an Vitaminen, Mineralstoffen und Antioxidantien. Antioxidantien gelten als Anti-Aging-Wunder und schützen den Körper vor oxidativem Stress. Darüber hinaus begünstigen sie die Leistungsfähigkeit, sorgen für eine bessere Durchblutung und die Mineralstoffe Kalium, Magnesium sowie Calcium wirken unterstützend auf die Leber. **Cranberrys** helfen dem Körper durch die enthaltenen Proanthocyanidine, Bakterien zu bekämpfen und werden hauptsächlich zur Vorbeugung von Harnwegsinfektionen verwendet. Die in den Beeren vorhandenen antibakteriellen Bitterstoffe, sorgen für einen feinen Schutzfilm, der sich auf die Außenwände der Harnwege legt und die Bakterien neutralisiert.

Gerne können Sie von uns einen auf Ihren persönlichen Bedarf zugeschnittenen Smoothie erhalten, dazu beraten wir Sie gerne.



**Sollten Sie weitere Informationen zu unseren genannten Themen benötigen oder Anregungen haben, so nehmen Sie gerne Kontakt mit uns auf!**